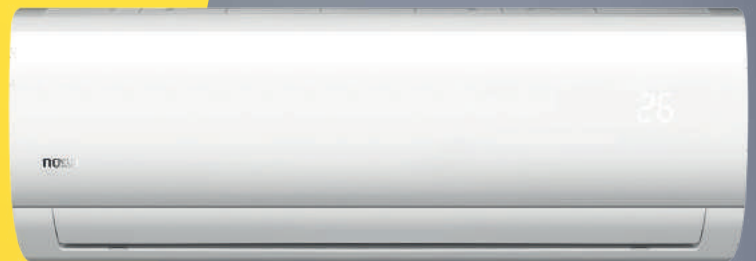


noxaxa

# Cennik 2024

OFERTA WAŻNA OD 01.08.2024



noxaxa.pl

# Spis treści

## **NOXA HEAT**

- 3 Pompa ciepła TROPICO (SPLIT, ALL IN ONE, MONOBLOK)
- 5 Pompa ciepła COMBO R290
- 5 Zbiorniki buforowe c.o. wisząco-stojące

## **NOXA SUPREME**

- 6 Klimatyzacja PRIME

## **NOXA FOR YOU**

- 8 Klimatyzacja SMILE
- 8 Klimatyzacja COOL
- 9 Klimatyzacja LUCKY HOT
- 9 Klimatyzacja HAPPY
- 10 Klimatyzacja MULTI HOT

## **NOXA AQUA**

- 11 Klimakonwektory kasetonowe
- 13 Klimakonwektory kanałowe
- 15 Klimakonwektory przypodłogowo-podstropowe
- 16 Klimakonwektory ściennie

## **NOXA AIR**

- 17 Rekuperatory NXCFA
- 17 Rekuperator ścienny NXWRV
- 18 Centrala rekuperacyjna NXERV
- 19 Kurtyna powietrzna Blue King

OFERTA WAŻNA OD 01.08.2024 r.

Do cen należy doliczyć podatek VAT (na dzień 01.08.2024 r. w wysokości 23%).

Do cen należy doliczyć koszty transportu. Do jednorazowych zamówień powyżej 4 000 zł netto - TRANSPORT GRATIS.

Niniejszy cennik nie stanowi oferty w rozumieniu prawa.

Dane techniczne urządzeń według stanu na dzień publikacji.

Producent zastrzega sobie prawo do zmian w specyfikacji bez uprzedzenia.

Urządzenia zawierają fluorowane gazy cieplarniane (R290 GWP=3, R32 GWP=675, R410A=2088).



## Pompy ciepła TROPICO Split

Komplet	Cena netto [PLN]	Jednostka zewnętrzna	Jednostka wewnętrzna (moduł hydrauliczny)	Wydajność [kW]		Współczynnik wydajności grzewczej/ chłodniczej		Zasilanie [V/Ph/Hz]
				Grzanie	Chłodzenie	COP	EER	
				A7W35	A35W18	A7W35	A35W18	
TROPICO-SPLIT-4A1HB	<b>21 830</b>	NXHPS-V4W/D2N8-B	NXHB-A60/CD30GN8-B	4.3	4.5	5.2	5.6	220-240/1/50
TROPICO-SPLIT-6A1HB	<b>22 490</b>	NXHPS-V6W/D2N8-B	NXHB-A60/CD30GN8-B	6.2	6.6	5.0	4.9	220-240/1/50
TROPICO-SPLIT-8A1HB	<b>23 420</b>	NXHPS-V8W/D2N8-B	NXHB-A100/CDS90GN8-B	8.3	8.4	5.2	5.1	220-240/1/50
TROPICO-SPLIT-10A1HB	<b>25 140</b>	NXHPS-V10W/D2N8-B	NXHB-A100/CDS90GN8-B	10.0	10.0	5.0	4.8	220-240/1/50
TROPICO-SPLIT-12A3HB	<b>30 700</b>	NXHPS-V12W/D2RN8-B	NXHB-A160/CDS90GN8-B	12.1	12.0	5.0	4.0	380-415/3/50
TROPICO-SPLIT-14A3HB	<b>31 080</b>	NXHPS-V14/D2RN8-B	NXHB-A160/CDS90GN8-B	14.5	13.5	4.7	3.6	380-415/3/50
TROPICO-SPLIT-16A3HB	<b>31 800</b>	NXHPS-V16/D2RN8-B	NXHB-A160/CDS90GN8-B	16.0	14.9	4.5	3.4	380-415/3/50

Zakres pracy temperatury zewnętrznej: dla grzania -25~35°C, dla chłodzenia -5~43°C, dla CWU -25~43°C.



## Pompy ciepła TROPICO All In One

Komplet	Cena netto [PLN]	Jednostka zewnętrzna	Jednostka wewnętrzna (moduł hydrauliczny)	Wydajność [kW]		Współczynnik wydajności grzewczej/ chłodniczej		Zasilanie [V/Ph/Hz]
				Grzanie	Chłodzenie	COP	EER	
				A7W35	A35W18	A7W35	A35W18	
TROPICO-AIO-4A1/190	<b>35 220</b>	NXHPS-V4W/D2N8-B	NXHBT-A100/190CD30GN8-B	4.3	4.5	5.2	5.6	220-240/1/50
TROPICO-AIO-4A1/240	<b>39 060</b>	NXHPS-V4W/D2N8-B	NXHBT-A100/240CD30GN8-B	4.3	4.5	5.2	5.6	220-240/1/50
TROPICO-AIO-6A1/190	<b>35 880</b>	NXHPS-V6W/D2N8-B	NXHBT-A100/190CD30GN8-B	6.2	6.6	5.0	4.9	220-240/1/50
TROPICO-AIO-6A1/240	<b>39 720</b>	NXHPS-V6W/D2N8-B	NXHBT-A100/240CD30GN8-B	6.2	6.6	5.0	4.9	220-240/1/50
TROPICO-AIO-8A1/190	<b>37 140</b>	NXHPS-V8W/D2N8-B	NXHBT-A100/190CDS90GN8-B	8.3	8.4	5.2	5.1	220-240/1/50
TROPICO-AIO-8A1/240	<b>40 980</b>	NXHPS-V8W/D2N8-B	NXHBT-A100/240CDS90GN8-B	8.3	8.4	5.2	5.1	220-240/1/50
TROPICO-AIO-10A1/190	<b>38 860</b>	NXHPS-V10W/D2N8-B	NXHBT-A100/190CDS90GN8-B	10.0	10.0	5.0	4.8	220-240/1/50
TROPICO-AIO-10A1/240	<b>42 700</b>	NXHPS-V10W/D2N8-B	NXHBT-A100/240CDS90GN8-B	10.0	10.0	5.0	4.8	220-240/1/50
TROPICO-AIO-12A3/240	<b>48 090</b>	NXHPS-V12W/D2RN8-B	NXHBT-A160/240CDS90GN8-B	12.1	12.1	5.0	4.0	380-415/3/50
TROPICO-AIO-14A3/240	<b>49 390</b>	NXHPS-V14W/D2RN8-B	NXHBT-A160/240CDS90GN8-B	14.5	13.5	4.7	3.6	380-415/3/50
TROPICO-AIO-16A3/240	<b>49 890</b>	NXHPS-V16W/D2RN8-B	NXHBT-A160/240CDS90GN8-B	16.0	14.9	4.5	3.4	380-415/3/50

Zakres pracy temperatury zewnętrznej: dla grzania -25~35°C, dla chłodzenia -5~43°C, dla CWU -25~43°C.



## Pompy ciepła TROPICO Monoblok

Model	Cena netto [PLN]	Wydajność [kW]		Współczynnik wydajności grzewczej/ chłodniczej		Zasilanie [V/Ph/Hz]
		Grzanie	Chłodzenie	COP	EER	
		A7W35	A35W18	A7W35	A35W18	
NXHPM-V4W/D2N8-BE30	<b>20 480</b>	4.2	4.5	5.1	5.5	220-240/1/50
NXHPM-V6W/D2N8-BE30	<b>21 050</b>	6.4	6.5	5.0	4.8	220-240/1/50
NXHPM-V8W/D2N8-BE30	<b>21 620</b>	8.4	8.3	5.2	5.1	220-240/1/50
NXHPM-V10W/D2N8-BE30	<b>22 970</b>	10.0	9.9	5.0	4.5	220-240/1/50
NXHPM-V12W/D2RN8-BER90	<b>31 380</b>	12.1	12.0	5.0	3.9	380-415/3/50
NXHPM-V14W/D2RN8-BER90	<b>32 680</b>	14.5	13.5	4.6	3.6	380-415/3/50
NXHPM-V16W/D2RN8-BER90	<b>33 900</b>	15.9	14.9	4.5	3.4	380-415/3/50
NXHPM-V18W/D2RN8	<b>na zapytanie</b>	18.0	18.5	4.7	4.8	380-415/3/50
NXHPM-V22W/D2RN8	<b>na zapytanie</b>	22.0	23.0	4.4	4.6	380-415/3/50
NXHPM-V26W/D2RN8	<b>na zapytanie</b>	26.0	27.0	4.1	4.3	380-415/3/50
NXHPM-V30W/D2RN8	<b>na zapytanie</b>	30,1	31.0	3.9	4.0	380-415/3/50

Zakres pracy temperatury zewnętrznej: dla grzania -25~35°C, dla chłodzenia -5~43°C, dla CWU -25~43°C.



**NOWOŚĆ!**

**R290**

## Pompa ciepła Combo R290

Model	Cena netto [PLN]	Moc grzewcza [kW]	Moc grzałek [kW]	Rekomendowany zakres pracy [°C]	Pojemność zasobnika [l]
NXCMB-190ST-V3	<b>8 900</b>	1.43	1.64	-20~46°C	185



## Zbiorniki buforowe c.o. wisząco-stojące

Model	Cena netto [PLN]	Pojemność [l]	Wymiar [sr./wys.]	Waga [kg]
NX-BT-50-WS	<b>3 070</b>	50	470/668	19
NX-BT-100-WS	<b>3 850</b>	100	470/1100	34

# NOXA SUPREME

**NOWOŚĆ!\***

## Klimatyzatory - seria PRIME

### Jednostki zewnętrzne



Model	Cena netto [PLN]
NXVM-OU28BAT-1F	na zapytanie
NXVM-OU32BAT-1F	na zapytanie
NXVM-OU42BAT-1F	na zapytanie
NXVM-OU48BAT-1F	na zapytanie
NXVM-OU55BAT-1F	na zapytanie

\* niebawem w ofercie

### Jednostki wewnętrzne - ścienne



Model	Cena netto [PLN]
NXVM-ID05BWM-1F	na zapytanie
NXVM-ID07BWM-1F	na zapytanie
NXVM-ID09BWM-1F	na zapytanie
NXVM-ID12BWM-1F	na zapytanie
NXVM-ID15BWM-1F	na zapytanie
NXVM-ID18BWM-1F	na zapytanie
NXVM-ID24BWM-1F	na zapytanie
NXVM-ID28BWM-1F	na zapytanie

### Jednostki wewnętrzne

#### - kasetonowe 4-stronne kompakt



Komplet	Cena netto [PLN]	Jednostka wewnętrzna	Panel
SNXAT-05C4C-F	na zapytanie	NXVM-ID05BC4C-1F	T-MBQ4-03E
SNXAT-07C4C-F	na zapytanie	NXVM-ID07BC4C-1F	T-MBQ4-03E
SNXAT-09C4C-F	na zapytanie	NXVM-ID09BC4C-1F	T-MBQ4-03E
SNXAT-12C4C-F	na zapytanie	NXVM-ID12BC4C-1F	T-MBQ4-03E
SNXAT-15C4C-F	na zapytanie	NXVM-ID15BC4C-1F	T-MBQ4-03E
SNXAT-18C4C-F	na zapytanie	NXVM-ID18BC4C-1F	T-MBQ4-03E
SNXAT-21C4C-F	na zapytanie	NXVM-ID21BC4C-1F	T-MBQ4-03E

# NOXA SUPREME



## Jednostki wewnętrzne - kanałowe

Model	Cena netto [PLN]
NXVM-ID05BDM-1F	na zapytanie
NXVM-ID06BDM-1F	na zapytanie
NXVM-ID07BDM-1F	na zapytanie
NXVM-ID09BDM-1F	na zapytanie
NXVM-ID12BDM-1F	na zapytanie
NXVM-ID15BDM-1F	na zapytanie
NXVM-ID18BDM-1F	na zapytanie
NXVM-ID24BDM-1F	na zapytanie
NXVM-ID28BDM-1F	na zapytanie
NXVM-ID32BDM-1F	na zapytanie
NXVM-ID40BDM-1F	na zapytanie
NXVM-ID43BDM-1F	na zapytanie
NXVM-ID48BDM-1F	na zapytanie

## Komplet - jednostka zewnętrzna + jednostka wewnętrzna ścienna

Komplet	Cena netto [PLN]	Jednostka zewnętrzna	Jednostka wewnętrzna
SAT-28WM-1F	na zapytanie	NXVM-OU28BAT-1F	NXVM-ID28BWM-1F

Sterownik bezprzewodowy w standardzie.

## Komplet - jednostka zewnętrzna + jednostka wewnętrzna kanałowa

Komplet	Cena netto [PLN]	Jednostka zewnętrzna	Jednostka wewnętrzna
SAT-28DM-1F	na zapytanie	NXVM-OU28BAT-1F	NXVM-ID28BDM-1F

Opcjonalne sterowanie przewodowe: WDC3-86S.

## Akcesoria do serii Prime

Model	Cena netto [PLN]	Opis
Sterowanie		
WDC3-86S	750	Sterownik przewodowy z funkcją sterowania grupowego
RM12F1	na zapytanie	Sterownik bezprzewodowy
Rozdzielacz		
DXFQT2-02A	750	Rozdzielacz 2-portowy
DXFQT3-02A	na zapytanie	Rozdzielacz 3-portowy
DXFQT4-02A	na zapytanie	Rozdzielacz 4-portowy
DXFQT5-02A	na zapytanie	Rozdzielacz 5-portowy
DXFQT6-02A	na zapytanie	Rozdzielacz 6-portowy
Trójniki		
FQZHN-01D	na zapytanie	-



## Klimatyzatory przenośne - seria Smile

Model	Cena netto [PLN]	Wydajność [kW]		Przepływ powietrza [m³/h] (niski/średni/wysoki)	Poziom ciśnienia akustycznego [dB(A)] (niski/średni/wysoki)
		Chłodzenie	Grzanie		
NXPAS-025CCO1A	<b>880</b>	2.3	-	330/360/390	35/39/44
NXPA-035CCO1A	<b>1 040</b>	3.4	-	330/360/391	35/39/45

W standardzie: sterownik bezprzewodowy i rura odprowadzająca ciepłe powietrze 1,5 m, Ø150.

## Akcesoria dla klimatyzatorów przenośnych

Model	Cena netto [PLN]	Opis
AIRLOCK	<b>179</b>	Rękaw okienny o długości 400 cm

**NOWOŚĆ!**



## Klimatyzatory ściennie - seria Cool

Komplet	Cena netto [PLN]	Jednostka wewnętrzna	Jednostka zewnętrzna	Wydajność [kW]	
				Chłodzenie	Grzanie
SCO-25B-1E	<b>1 790</b>	NXCO-ID25XWM-1A	NXCO-OD25B-1A	2.64	2.93
SCO-35B-1E	<b>1 950</b>	NXCO-ID35XWM-1A	NXCO-OD35B-1A	3.52	3.81
SCO-50B-1C	<b>3 150</b>	NXCO-ID50XWM-1A	NXCO-OD50B-1A	5.3	5.6
SCO-70B-1C	<b>4 150</b>	NXCO-ID70XWM-1A	NXCO-OD70B-1A	7.0	7.3

W standardzie sterownik bezprzewodowy RG10A4(E)BGEF oraz moduł WiFi OSK-105. Zakres temperatury pracy: dla chłodzenia -15~50°C, dla grzania -20~30°C.

## Akcesoria do serii Cool

Model	Cena netto [PLN]	Opis
OSK-105	<b>110</b>	Moduł WiFi
WDC-86E/K	<b>560</b>	Sterownik przewodowy
M/12100207000136	<b>70</b>	Filtr bioHEPA
ZetflowZF-1A	<b>490</b>	Pompka skroplin, max. przepływ 12 l/h
ZetflowZF-2.0	<b>420</b>	Pompka skroplin, max. przepływ 24 l/h



# NOXA FOR YOU



**FUNKCJA  
GRZANIA**



## Klimatyzatory ściennie - seria Lucky Hot

Komplet	Cena netto [PLN]	Jednostka wewnętrzna	Jednostka zewnętrzna	Wydajność [kW]	
				Chłodzenie	Grzanie
SAL-25B-1BH	<b>2 150</b>	NXRM-ID25XWM-1D	NXRM-OD25B-1DH	2.6	2.9
SAL-35B-1BH	<b>2 450</b>	NXRM-ID35XWM-1D	NXRM-OD35B-1DH	3.5	3.8
SAL-50B-1AH	<b>3 450</b>	NXRM-ID50XWM-1C	NXRM-OD50B-1CH	5.3	5.6
SAL-70B-1AH	<b>4 550</b>	NXRM-ID70XWM-1C	NXRM-OD70B-1CH	7.0	7.3

W standardzie sterownik bezprzewodowy RG10A4(E)BGEF oraz moduł WiFi OSK-105.  
Zakres temperatury pracy: dla chłodzenia -15~50°C, dla grzania -25~30°C.

## Akcesoria do serii Lucky Hot

Model	Cena netto [PLN]	Opis
OSK-105	<b>110</b>	Moduł WiFi
WDC-86E/K	<b>560</b>	Sterownik przewodowy
M/12100207000136	<b>70</b>	Filtr bioHEPA
ZetflowZF-1A	<b>490</b>	Pompka skroplin, max. przepływ 12 l/h
ZetflowZF-2.0	<b>420</b>	Pompka skroplin, max. przepływ 24 l/h

## Klimatyzatory ściennie - seria Happy\*

**ZAPYTAJ  
O CENĘ  
SPACJALNĄ!**



Komplet	Cena netto [PLN]	Jednostka wewnętrzna	Jednostka zewnętrzna	Wydajność [kW]	
				Chłodzenie	Grzanie
SFR-50B-1A	<b>3 270</b>	NXRA-ID50BFR-1A	NXRA-OD50BFR-1A	5.3	5.4

W standardzie: sterownik bezprzewodowy.  
Zakres temperatury pracy: dla chłodzenia -16~48°C, dla grzania -15~32°C.  
\*seria HAPPY dostępna jest do wyczerpania zapasów.

## Akcesoria do serii HAPPY

Model	Cena netto [PLN]	Opis
M/12100207000136	<b>70</b>	Filtr bioHEPA
ASK-HAPPY	<b>110</b>	Moduł WiFi
ZetflowZF-1A	<b>490</b>	Pompka skroplin, max. przepływ 12 l/h
ZetflowZF-2.0	<b>357</b>	Pompka skroplin, max. przepływ 24 l/h

## Klimatyzatory - seria MULTI HOT

### Jednostki zewnętrzne



Model	Cena netto [PLN]	Wydajność [kW]		Ilość podłączonych jednostek wewnętrznych	Rury chłodnicze ciecz/gaz [mm]	Maksymalna długość instalacji [m]	Maksymalna różnica wysokości [m]	Rekomendowany zakres temp. pracy zew. [°C]	
		Chłodzenie	Grzanie					Chłodzenie	Grzanie
NX2OE-18HFN8-QH	<b>3 900</b>	5.3	5.6	2	2x $\varnothing 6.35 / \varnothing 9.52$	40	15	-15~50	-25~24
NX3OA-27HFN8-QH	<b>5 800</b>	7.9	8.2	3	3x $\varnothing 6.35 / \varnothing 9.52$	60	15	-15~50	-25~24
NX4OE-28HFN8-QH	<b>6 950</b>	8.2	8.8	4	4x $\varnothing 6.35 / 3x\varnothing 9.52+1x\varnothing 12.7$	80	15	-15~50	-25~24
NX4OB-36HFN8-QH	<b>8 600</b>	10.6	10.8	4	4x $\varnothing 6.35 / 3x\varnothing 9.52+1x\varnothing 12.7$	80	15	-15~50	-25~24

### Jednostki wewnętrzne - ścienne Lucky



Model	Cena netto [PLN]	Wydajność [kW]		Rury chłodnicze ciecz/gaz [mm]	Poziom ciśnienia akustycznego [dB(A)]
		Chłodzenie	Grzanie		
NXRM-ID25XWM-ID	<b>660</b>	2.6	2.9	$\varnothing 6.35 / \varnothing 9.52$	25.0/32.0/38.5
NXRM-ID35XWM-ID	<b>710</b>	3.5	3.8	$\varnothing 6.35 / \varnothing 9.52$	25.0/34.5/40.5
NXRM-ID50XWM-1C	<b>1 310</b>	5.3	5.6	$\varnothing 6.35 / \varnothing 12.7$	26.0/36.0/42.5
NXRM-ID70XWM-1C	<b>1 410</b>	7.0	7.3	$\varnothing 9.52 / \varnothing 15.9$	36.0/40.5/45.0

W standardzie sterownik bezprzewodowy RG10A4(E)BGEF oraz moduł WiFi OSK-105.

### Jednostki wewnętrzne - kanałowe



Model	Cena netto [PLN]	Wydajność [kW]		Zewnętrzne ciśnienie statyczne [Pa]	Rury chłodnicze ciecz/gaz [mm]	Poziom ciśnienia akustycznego dB(A)
		Chłodzenie	Grzanie			
NXLMID-12XDS-1A	<b>2 610</b>	3.5	3.8	25 (0~60)	$\varnothing 6.35 / \varnothing 9.52$	23.0/29.0/30.5/34.5
NXLMID-18XDS-1A	<b>3 000</b>	5.3	5.6	25 (0~100)	$\varnothing 6.35 / \varnothing 12.7$	26.0/34.0/38.0/41.0

W standardzie sterownik przewodowy KJR-120C1.

### Jednostki wewnętrzne - kasetonowe 4-stronne



Komplet	Cena netto [PLN]	Jednostka wewnętrzna	Panel	Wydajność [kW]		Rury chłodnicze ciecz/gaz [mm]	Poziom ciśnienia akustycznego dB(A)
				Chłodzenie	Grzanie		
SNXC4C-12N8-A1M	<b>2 460</b>	NXLMID-12XC4C-1A	T-MBQ4-03E	3.5	3.8	$\varnothing 6.35 / \varnothing 9.52$	25.5/33.0/36.0/41.0
SNXC4C-18N8-A1M	<b>2 910</b>	NXLMID-18XC4C-1A	T-MBQ4-03E	5.3	5.6	$\varnothing 6.35 / \varnothing 12.7$	29.0/35.5/39.5/43.0

W standardzie sterownik bezprzewodowy RG51A(2)/E.

### Akcesoria do serii Multi Hot

Model	Cena netto [PLN]	Opis
KJR120C1	<b>220</b>	Sterownik przewodowy do urządzeń kanałowych
WDC-86E/K	<b>560</b>	Sterownik przewodowy do urządzeń kasetonowych i Lucky (opcja)
WF-60A1	<b>230</b>	Moduł WiFi do urządzeń kasetonowych



## Klimakonwektory kasetonowe Standard

Model	Cena netto [PLN]	Wydajność [kW]	
		Chłodzenie	Grzanie
4-stronne Standard (system 2-rurowy, silnik DC)			
NXKA-V600R	3 910	5.9	8.4
NXKA-V750R	3 910	6.1	8.6
NXKA-V850R	4 420	7.5	10.4
NXKA-V950R	4 420	7.8	10.9
NXKA-V1200R	4 420	7.9	10.9
NXKA-V1500R	4 970	11.2	14.9
4-stronne Standard (system 4-rurowy, silnik DC)			
NXKA-V600FA	4 270	5.0	7.1
NXKA-V750FA	4 270	5.2	7.6
NXKA-V850FA	4 310	5.1	7.7
NXKA-V950FA	4 400	5.3	7.7
NXKA-V1200FA	4 950	8.0	11.3
NXKA-V1500FA	4 990	8.0	11.5

W standardzie: sterownik bezprzewodowy.

Warunki dla chłodzenia: temperatura wody 7/12°C, temperatura powietrza 27°C DB/19°C WB.

Warunki dla grzania: temperatura wody na wlocie 50°C, temperatura powietrza 20°C DB, przepływ wody taki sam jak dla chłodzenia.



## Klimakonwektory kasetonowe Kompakt

Model	Cena netto [PLN]	Wydajność [kW]	
		Chłodzenie	Grzanie
4-stronne Kompakt (system 2-rurowy, silnik DC)			
NXKD-V300	3 010	3.0	4.0
NXKD-V400	3 130	4.0	4.8
NXKD-V500	3 190	4.2	5.8
4-stronne Kompakt (system 4-rurowy, silnik DC)			
NXKD-V300FA	3 630	2.2	3.6
NXKD-V400FA	3 650	2.8	4.3
NXKD-V500FA	3 690	3.1	4.5

W standardzie: sterownik bezprzewodowy.

Warunki dla chłodzenia: temperatura wody 7/12°C, temperatura powietrza 27°C DB/19°C WB.

Warunki dla grzania: temperatura wody 70/60°C, temperatura powietrza 20°C DB, przepływ wody taki sam jak dla chłodzenia.

## Akcesoria do klimakonwektorów kasetonowych

Model	Cena netto [PLN]	Opis
Sterowanie		
RM05/BG(T)E-A	<b>170</b>	Sterownik bezprzewodowy: programator czasowy, podświetlenie
WDC-86E/K	<b>560</b>	Sterownik przewodowy: zmiana trybów chłodzenie/grzanie, wyświetlanie temp., funkcja Follow Me
CCM15	<b>4 960</b>	Sterownik centralny, konwerter danych
CCM30	<b>1 440</b>	Sterownik centralny: do 64 jednostek wewnętrznych
Sterowanie zaawansowane		
GW-BAC(D)	<b>25 970</b>	Bramka z protokołem BACnet: do 64 jednostek wewnętrznych
MD-KNX-01	<b>na zapytanie</b>	Bramka z protokołem KNX: do 1 jednostki wewnętrznej
Maskownice		
T-NXBQ4-02C2	<b>1 150</b>	Maskownica dla wersji Standard
T-NXBQ4-03B1	<b>610</b>	Maskownica dla wersji Kompakt
Zawory i siłowniki		
VG3410JS	<b>200</b>	Zawór 3-drogowy z bypassem 3/4"
VG3410ES	<b>180</b>	Zawór 3-drogowy z bypassem 1/2"
VA-7088-23	<b>210</b>	Siłownik on/off dla zaworów VG3410xx
Tace ociekowe pod zawory		
12126200000216	<b>150</b>	Taca ociekowa dla klimakonwektorów kasetonowych Standard NXKA
12126200000215	<b>70</b>	Taca ociekowa dla klimakonwektorów kasetonowych Kompakt NXKD

**NOWOŚĆ!**



NXKT3 - CL

## Klimakonwektory kanałowe - NXKT3-CL

Model	Cena netto [PLN]	Wydajność [kW]	
		Chłodzenie	Grzanie
NXKT3-V200G12-CL	<b>1 760</b>	2.4	2.7
NXKT3-V300G12-CL	<b>1 910</b>	3.3	3.9
NXKT3-V400G12-CL	<b>2 120</b>	4.2	5.0
NXKT3-V500G12-CL	<b>2 120</b>	4.5	5.5
NXKT3-V600G12-CL	<b>2 330</b>	5.8	6.9
NXKT3-V700G12-CL	<b>2 630</b>	6.5	7.6
NXKT3-V800G12-CL	<b>3 410</b>	8.0	9.4
NXKT3-V1000G12-CL	<b>3 630</b>	9.0	11.0
NXKT3-V1200G12-CL	<b>3 980</b>	10.0	11.8
NXKT3-V1400G12-CL	<b>4 400</b>	11.1	12.6

## Akcesoria do klimakonwektorów kanałowych - NXKT3-CL

Model	Cena netto [PLN]	Opis
Sterowanie dedykowane		
WDC3-86S	<b>750</b>	Dedykowany do klimakonwektorów kanałowych z serii NXKT3-CL
Sterowanie zaawansowane do NXKT3-CL		
CW3-KNX	<b>27 650</b>	Bramka z protokołem KNX
CW3-LON	<b>27 650</b>	Bramka z protokołem LonWorks
CW3-BAC	<b>27 650</b>	Bramka z protokołem BACnet



## Klimakonwektory kanałowe

Model	Cena netto [PLN]	Wydajność [kW]	
		Chłodzenie	Grzanie
Wymiennik 3-rzędowy (system 2-rurowy, silnik DC)			
NXKT3-V200	1 760	2.4	3.2
NXKT3-V300	1 910	3.1	4.5
NXKT3-V400	2 120	4.0	5.5
NXKT3-V500	2 120	4.5	6.3
NXKT3-V600	2 330	5.9	7.8
NXKT3-V800	3 410	8.0	10.9
NXKT3-V1000	3 630	9.0	12.6
NXKT3-V1200	3 980	10.8	14.9
Wymiennik 3-rzędowy (system 4-rurowy, silnik DC)			
NXKT3-V200F	2 220	1.4	2.1
NXKT3-V300F	2 530	2.2	3.0
NXKT3-V400F	2 056	2.5	3.7
NXKT3-V500F	2 570	3.0	4.4
NXKT3-V600F	2 740	4.2	5.7
NXKT3-V800F	4 020	5.3	6.8
NXKT3-V1000F	4 330	6.7	8.2
NXKT3-V1200F	4 510	8.2	10.1

\*Seria NXKT3-VXXX dostępna w ofercie do wyczerpania zapasów.

W standardzie: taca ociekowa pod zawory.

Warunki dla chłodzenia: temperatura wody 7/12°C, temperatura powietrza 27°C DB/19°C WB.

Warunki dla grzania: temperatura wody na wlocie 50°C, temperatura powietrza 20°C DB, przepływ wody taki sam jak dla chłodzenia.

## Akcesoria do klimakonwektorów kanałowych

Model	Cena netto [PLN]	Opis
Sterowanie		
Colour Touch (FT-CS01)	1 140	Sterownik Colour Touch: kolorowy wyświetlacz, regulacja chłodzenia/grzania, programator tygodniowy
Simple Touch (T29)	590	Sterownik Simple Touch: wyświetlanie temp., regulacja chłodzenia/grzania, programator tygodniowy, kontrakton okienny
Easy Touch (FT-02)	340	Sterownik Easy Touch: regulacja chłodzenia/grzania, montaż ścienny
KJR-18B/E-B	230	Sterownik przewodowy do klimakonwektorów 2-rurowych
KJR-18B/E-D	290	Sterownik przewodowy do klimakonwektorów 4-rurowych
RM05/BG(T)E-A	170	Sterownik bezprzewodowy: programator czasowy, podświetlenie
CCM15	4 960	Sterownik centralny, konwerter danych
CCM30	1 440	Sterownik centralny: do 64 jednostek wewnętrznych
CE-FCUKZ-03-B	4 450	Moduł sterujący do klimakonwektorów 2-rurowych (z wyłączeniem serii NXKT3-CL)
CE-FCUKZ-04-B	4 680	Moduł sterujący do klimakonwektorów 4-rurowych (z wyłączeniem serii NXKT3-CL)
Sterowanie zaawansowane		
GW-BAC(D)	25 970	Bramka z protokołem BACnet: do 64 jednostek wewnętrznych
MD-KNX-01	na zapytanie	Bramka z protokołem KNX: do 1 jednostki wewnętrznej
Zawory i siłowniki		
VG3410JS	200	Zawór 3-drogowy z bypassem 3/4"
VG3410ES	180	Zawór 3-drogowy z bypassem 1/2"
VA-7088-23	210	Siłownik on/off dla zaworów VG3410xx



## Klimakonwektory przypodłogowo-podstropowe

Model	Cena netto [PLN]	Wydajność [kW]	
		Chłodzenie	Grzanie
3-rzędowe, z obudową (system 2-rurowy, silnik DC)			
NXKH2-V150-R3	<b>2 800</b>	1.5	1.6
NXKH2-V250-R3	<b>3 070</b>	2.4	2.6
NXKH2-V350-R3	<b>3 380</b>	3.5	3.8
NXKH2-V500-R3	<b>4 270</b>	4.3	4.7
NXKH2-V700-R3	<b>4 490</b>	5.6	6.0
NXKH2-V800-R3	<b>4 660</b>	7.4	8.1
4-rzędowe, z obudową (system 4-rurowy, silnik DC)			
NXKH2-V150F-R4	<b>2 930</b>	1.9	2.1
NXKH2-V250F-R4	<b>3 210</b>	2.9	3.0
NXKH2-V350F-R4	<b>3 480</b>	3.9	4.0
NXKH2-V500F-R4	<b>4 440</b>	4.9	5.3
NXKH2-V700F-R4	<b>4 730</b>	6.4	7.1
NXKH2-V800F-R4	<b>5 060</b>	8.3	8.7

W standardzie: taca ociekowa pod zawory.

Warunki dla chłodzenia: temperatura wody 7/12°C, temperatura powietrza 27°C DB/19°C WB.

Warunki dla grzania: temperatura wody na wlocie 45/40°C, temperatura powietrza 20°C DB, przepływ wody taki sam jak dla chłodzenia.

## Akcesoria do klimakonwektorów przypodłogowo-podstropowych

Model	Cena netto [PLN]	Opis
Sterowanie		
KJRP-75A/BK-E (DC)	<b>380</b>	Sterownik przewodowy: zmiana trybu chłodzenie/grzanie/automatyczny, zmiana temp. co 0,5 °C, podświetlane przyciski
KJRP-86A/BMFNKD-E (AC)	<b>590</b>	Sterownik ModBus
CCM15	<b>4 960</b>	Sterownik centralny, konwerter danych
CCM30	<b>1 440</b>	Sterownik centralny: do 64 jednostek wewnętrznych
Sterowanie zaawansowane		
GW-BAC(D)	<b>25 970</b>	Bramka z protokołem BACnet: do 64 jednostek wewnętrznych
MD-KNX-01	<b>na zapytanie</b>	Bramka z protokołem KNX: do 1 jednostki wewnętrznej
Zawory i siłowniki		
VG3410JS	<b>200</b>	Zawór 3-drogowy z bypassem 3/4"
VG3410ES	<b>180</b>	Zawór 3-drogowy z bypassem 1/2"
VA-7088-23	<b>210</b>	Siłownik on/off dla zaworów VG3410xx



## Klimakonwektory ściennie

Model	Cena netto [PLN]	Wydajność [kW]	
		Chłodzenie	Grzanie
Panel A (system 2-rurowy, silnik DC)			
NXKG-V250C	<b>3 260</b>	2.7	3.2
NXKG-V300C	<b>3 260</b>	2.9	3.7
NXKG-V400C	<b>3 380</b>	3.8	5.0
NXKG-V500C	<b>3 670</b>	4.5	5.7
NXKG-V600C	<b>3 760</b>	4.9	6.3

W standardzie: sterownik bezprzewodowy.

Warunki dla chłodzenia: temperatura wody 7/12°C, temperatura powietrza 27°C DB/19°C WB.

Warunki dla grzania: temperatura wody na wlocie 50°C, temperatura powietrza 20°C DB, przepływ wody taki sam jak dla chłodzenia.

## Akcesoria do klimakonwektorów ściennych

Model	Cena netto [PLN]	Opis
Sterowanie		
RM05/BG(T)E-A	<b>170</b>	Sterownik bezprzewodowy; programator czasowy, podświetlenie
WDC-86E/K	<b>560</b>	Sterownik przewodowy
CCM15	<b>4 960</b>	Sterownik centralny, konwerter danych
CCM30	<b>1 440</b>	Sterownik centralny: do 64 jednostek wewnętrznych
Sterowanie zaawansowane		
GW-BAC(D)	<b>25 970</b>	Bramka z protokołem BACnet: do 64 jednostek wewnętrznych
MD-KNX-01	<b>na zapytanie</b>	Bramka z protokołem KNX: do 1 jednostki wewnętrznej





## Rekuperatory NXCFA

Model	Cena netto [PLN]	Przepływ powietrza [m <sup>3</sup> /h] (bieg wysoki)	Sprawność odzysku temp. [%] (bieg wysoki)	Spręż dyspozycyjny [Pa] (bieg wysoki)	Poziom ciśnienia akustycznego [db(A)]
NXCFA-250TV1	9 500	250	85	130	35
NXCFA-350TV1	10 100	350	85	150	37
NXCFA-500TV1	10 900	500	85	160	39

W standardzie: sterownik przewodowy, filtry G4, sterowanie WiFi.

## Akcesoria do serii NXCFA

Model	Cena netto [PLN]	Opis
NXCFA_FLT7.2.3	200	Filtr wysokiej efektywności
NXCFA_FLT7.5	250	Filtr wysokiej efektywności
NXCFA-ST1	590	Sterownik dotykowy
NXCFA_CO2	920	Czujnik CO <sub>2</sub>



## Rekuperatory NXWRV

Model	Cena netto [PLN]	Przepływ powietrza [m <sup>3</sup> /h] (bieg wysoki)	Sprawność odzysku temp. [%] (bieg wysoki)	Poziom ciśnienia akustycznego [db(A)]
NXWRV-150V2-S1	5 500	150	82	23-38

W standardzie: sterownik bezprzewodowy i zestaw filtrów (filtr wstępny, z węglem aktywnym, filtr HEPA), moduł WiFi (NXWRV-150V2S1).



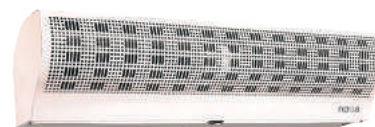
## Centrala rekuperacyjna NXERV

Model	Cena netto [PLN]	Przepływ powietrza [m³/h] (bieg wysoki)	Sprawność odzysku temp. [%] (bieg wysoki)	Sprawność odzysku entalpii [%] (bieg wysoki)		Spręż dyspozycyjny [Pa] (bieg wysoki)
				Chłodzenie	Grzanie	
NXERV-150V1_ST2	4 850	150	75	63	60	70
NXERV-250V1_ST2	5 100	250	73	65	62	90
NXERV-350V1_ST2	5 600	350	74	65	62	140
NXERV-500V1_ST2	6 750	500	76	67	63	110
NXERV-650V1_ST2	6 680	650	74	65	60	100
NXERV-800V1_ST2	9 200	800	76	65	63	140
NXERV-1000V1_ST2	9 950	1000	76	62	60	140
NXERV-1300V1_ST2	12 490	1300	74	59	58	135
NXERV-1500V1_ST2	16 100	1500	76	65	63	95
NXERV-2000V1_ST2	19 990	2000	76	62	60	115

W standardzie: sterownik ścienny NXERV\_ST2, filtr wstępny G3 na nawiewie i wywiewie oraz filtr dokładny F9.

## Akcesoria do centrali rekuperacyjnej NXERV

Model	Cena netto [PLN]	Model centrali	Ilość filtrów	Opis
Filtr klasy H10				
NXFLT10.1	255	NXERV-150V1	1	Filtr wysokiej efektywności
NXFLT10.2	350	NXERV-250V1	1	
NXFLT10.3	600	NXERV-350V1	2	
NXFLT10.4	600	NXERV-500V1	2	
NXFLT10.7	1 380	NXERV-650V1	2	
NXFLT10.5	1 428	NXERV-800V1	2	
NXFLT10.6	1 564	NXERV-1000V1	2	
NXFLT10.6	1 564	NXERV-1300V1	2	
NXFLT10.7	2 760	NXERV-1500V1	4	
NXFLT10.5	2 856	NXERV-2000V1	4	
Sterowanie				
NXERV_ST2	670	wszystkie modele ERV	-	Dotykowy sterownik ścienny z programem tyg. (w standardzie)
Czujniki				
ERV_WIFI_MODULE	350	wszystkie model	-	Moduł WiFi
NXERV_HMD	410	wszystkie model	-	Czujnik wilgotności
NXERV_CO2	1 310	wszystkie model	-	Czujnik CO <sub>2</sub>
Nagrzewnice				
NXENO-160-1.0-1-CBF	3 040	NXERV-150V1, NXERV-250V1	-	Wstępna nagrzewnica elektryczna o wydajności 1,0 kW
NXENO-160-1.6-1-CBF	3 100	NXERV-350V1	-	Wstępna nagrzewnica elektryczna o wydajności 1,6 kW
NXENO-200-2.0-1-CBF	3 280	NXERV-500V1	-	Wstępna nagrzewnica elektryczna o wydajności 2,0 kW
NXENO-250-3.0-1-CBF	3 720	NXERV-650V1, NXERV-800V1	-	Wstępna nagrzewnica elektryczna o wydajności 3,0 kW
NXENO-250-3.6-2-CBF	4 060	NXERV-1000V1, NXERV-1300V1	-	Wstępna nagrzewnica elektryczna o wydajności 3,6 kW
NXEN-40x40-6.0-3-CBF	5 270	NXERV-1500V1, NXERV-2000V1	-	Wstępna nagrzewnica elektryczna o wydajności 6,0 kW
NXEh-35V1	1 600	NXERV-150V1_ST2, NXERV-250V1_ST2, NXERV-350V1_ST2	-	Wstępna nagrzewnica elektryczna o wydajności 1,1 kW
NXEh-65V1	1 750	NXERV-500V1_ST2, NXERV-650V1_ST2	-	Wstępna nagrzewnica elektryczna o wydajności 1,7 kW
NXEh-100V1	1 950	NXERV-800V1_ST2, NXERV-1000V1_ST2, NXERV-1300V1_ST2	-	Wstępna nagrzewnica elektryczna o wydajności 2,5 kW



## Kurtyny powietrzne - seria Blue King

Model	Cena netto [PLN]	Zasilanie [V/ph/Hz]	Pobór mocy wentylator[W]/nagrzewnica [kW]	Przepływ powietrza [m³/h]	Prędkość przepływu powietrza [m/s]	Maks.poziom ciśnienia akustycznego [dB]	Długość [mm]
Kurtyna zimna							
NXACC101000AV2	<b>780</b>	220-240/1/50	150/-	1980/1164	11	≤43	1000
NXACC151000AV2	<b>848</b>	220-240/1/50	220/-	2970/1747	11	≤46	1500
NXACC201000AV2	<b>1 550</b>	220-240/1/50	320/-	3960/2329	11	≤51	2000
Kurtyna ciepła							
NXACH101045EV1	<b>1 760</b>	220-240/1/50	180/4,5	1100/647	7-8	≤45	1000
NXACH151055EV1	<b>2 100</b>	220-240/1/50	220/5,5	1800/1059	7-8	≤47	1500
NXACH203100EV1	<b>2 700</b>	220-240/1/50	320/10	2400/1412	7-8	≤51	2000

W standardzie: sterownik bezprzewodowy.

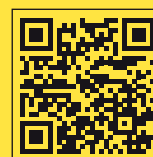
noxa



@noxabehappy



@noxapolska



noxa.pl